

«Звёздный старт 2020»

ИНФОРМАЦИОННЫЙ БЮЛЛЕТЕНЬ №2

о соревнованиях по спортивному ориентированию Чемпионат Республики Крым. Первенство Республики Крым Открытые соревнования ФСО РК. Республика Крым, Бахчисарайский р-он, с.Соколиное. 19-20 сентября 2020 года

Организатор: Федерация спортивного ориентирования Республики Крым,

Время и место проведения: 19-20 сентября 2020 года, с.Соколиное.

Участники: Возрастные группы: Чемпионат Республики Крым М/Ж Б (18;35)
Первенство Республики Крым - М/Ж 14; 16; 18;
Открытые соревнования ФСО РК М/Ж 10; 12; 35; 45; 55; 65.

ГСК оставляет за собой право объединять группы при количестве участников в группе менее 4чел.

2. Даты проведения соревнований и виды программы:

19.09.2020	08:00-10:00 11:00	день приезда, комиссия по допуску - б\о «Соколиное»
		кросс-лонг
20.09.2020	11:00 14:00	кросс-классика
		Награждение (сумма времени 2х дней), ЧРК каждый вид программы.

3. Заявки на участие принимаются

Заявки на участие в соревнованиях, по форме, подписанные руководителем органа исполнительной власти субъекта Российской Федерации в области образования и региональной федерации спортивного ориентирования, иные необходимые документы представляются в мандатную комиссию в 1 экземпляре в день приезда. К заявке прилагаются следующие документы на каждого участника: - целевая медицинская справка на данные соревнования, если в официальной заявке на данного спортсмена отсутствует допуск врача, - паспорт или документ, его заменяющий - с информацией о месте регистрации (оригинал); - договор о страховании от несчастного случая (оригинал) - зачетная классификационная книжка с подтверждением выполнения требований и норм соответствующего спортивного разряда или спортивного звания за последние два года

4. Условия финансирования.

Расходы по участию в соревнованиях (проезд, питание, проживание, спортивное обслуживание, заявочный взнос) несут командирующие организации или сами участники.

5. Центр соревнований, условия проживания:

Республика Крым, Бахчисарайский район, с.Соколиное, – б\о «Соколиное»

6. Особенности местности

Местность горная. Район представляет собой склон горного массива. Лес лиственный хорошей и средней проходимости. Грунт каменистый, твёрдый. Рельеф оползневой, с мелкими формами. Много участков с камнями и каменными россыпями. Развитая сеть троп и дорог различного класса.

Опасные места: крутые склоны балок и оврагов, каменистые участки, обрывы, заросли колючей растительности.

Запрещены для бега районы частных территорий.

Контрольное время: кросс-лонг - 3,0 часа; кросс-классика - 1,5 часа.

Для групп МЖ10,12 Контрольное время 1,0 час оба дня!

«Сплит-центр» в центре соревнований.

Карты 2013-2019гг. Печать струйный принтер. Герметизированы.

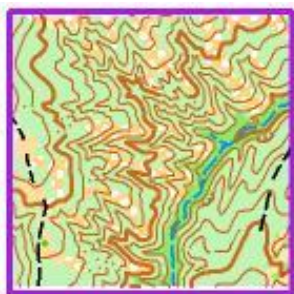
7. Предварительная спортивно-техническая информация.

19.09. кросс-лонг

Группа	Длина	Н	КП
М10	1000	50	5
М12	1400	50	7
М14	3200	200	10
М16	6100	300	15
М18	8000	375	20
МБ	8000	375	20
М35	8000	375	20
М45	6100	300	15
М55	3200	200	10
М65	2200	150	10
Ж10	1000	50	5
Ж12	1300	50	6
Ж14	2300	100	8
Ж16	3200	200	12
Ж18	6100	300	15
ЖБ	6100	300	15
Ж35	6100	300	15
Ж45	3200	200	12
Ж55	2000	75	10
Ж65	1900	65	8

20.09 кросс-классика

Группа	Длина	Н	КП
М10	800	15	5
М12	1100	50	6
М14	3200	125	13
М16	3400	175	14
М18	4000	250	16
МБ	4000	250	16
М35	4000	250	16
М45	3400	175	14
М55	3200	125	13
М65	2300	100	14
Ж10	800	15	5
Ж12	900	50	6
Ж14	2300	125	9
Ж16	2900	150	11
Ж18	3400	175	14
ЖБ	3400	175	14
Ж35	3400	175	14
Ж45	2900	150	11
Ж55	2300	125	9
Ж65	1600	65	10



Согласно правил соревнований, участники групп МЖ 10 и 12, должны выходить на старт с заряженным и включенным мобильным телефоном, защищенным от влаги. В случае отсутствия телефона спортсмен к старту не допускается.

Ориентирование в Крыму, информация и результаты соревнований: www.orient-simf.ru

