

ИНФОРМАЦИОННЫЙ БЮЛЛЕТЕНЬ №2

о соревнованиях по спортивному ориентированию Чемпионат Республики Крым. Первенство Республики Крым Открытая соревновательная тренировка. Республика Крым. Симферопольский район, с. Пионерское, ур. «Таш-Джарган» 18-19 апреля 2026 года

- 1. Организатор:** Министерство спорта Республики Крым.
Федерация спортивного ориентирования Республики Крым,
- 2. Время и место проведения:** 18-19 апреля 2026 года, Симферопольский район.
- 3. Участники:** Возрастные группы: Чемпионат Республики Крым М/Ж Б
Первенство Республики Крым - М/Ж 12, 14; 16; 18;
Открытая соревновательная тренировка ФСО РК М/Ж 10; 35; 45; 55; 65, орен.
ГСК оставляет за собой право объединять группы при количестве участников в группе менее 4чел.

В группы Чемпионата и Первенства Республики Крым вне конкурса спортсмены не допускаются.

4. Даты проведения соревнований и виды программы:

18.04.2026	09:00-10:00	день приезда, комиссия по допуску - арена соревнований (<u>заявки принимаются только от представителей команд</u>).
	11:00	МЖ 12,14,16,18, Б -кросс-эстафета-2человека (<u>строго по годам рождения</u>). МЖ 10,35,45,55,65,орен –кросс-классика («Пионерское новая»)
19.04.2026	11:00	Кросс-спринт («Таш-Джарган»)
	13:00	Награждение.

5. Заявки на участие принимаются

Заявки на участие в соревнованиях, по форме, подписанные руководителем органа исполнительной власти субъекта Российской Федерации в области образования и региональной федерации спортивного ориентирования, иные необходимые документы представляются в мандатную комиссию в 1 экземпляре в день приезда. К заявке прилагаются следующие документы на каждого участника: - целевая медицинская справка на данные соревнования, если в официальной заявке на данного спортсмена отсутствует допуск врача, - паспорт или документ, его заменяющий - с информацией о месте регистрации (оригинал); - договор о страховании от несчастного случая (оригинал) - зачетная классификационная книжка с подтверждением выполнения требований и норм соответствующего спортивного разряда или спортивного звания за последние два года

Предварительные заявки на участие в соревнованиях принимаются по адресу:
www.orient-simf.ru, до 12:00 17.04.2026.

6. Условия финансирования.

Расходы по участию в соревнованиях (проезд, питание, проживание, спортивное обслуживание, аренда оборудования) несут командирующие организации или сами участники.

7. Транспорт.

Проезд на арены соревнований осуществляется самостоятельно с руководителями групп.

8. Награждение победителей.

Победители и призеры соревнований награждаются грамотами и медалями Министерства спорта Республики Крым и ФСО РК. В группах с менее 4человек (4х команд) – грамотами.
Награждение участников соревновательной тренировки по сумме времени 2х дней.

Районы соревнований:

18.04.26 район с. Пионерское.

Район залесён на 90%. Лес средней и хорошей проходимости. Грунт глинистый. Дорожная сеть развита средне.

Опасные места: крутые склоны балок, заросли колючей растительности, частные территории.

Карта: М 1:10 000, Н 5м. МЖ10,55,65-М 1:7 500

Контрольное время: 60 минут на этап\ 90мин-кросс-классика

Аварийный азимут: Север (шоссе, с. Пионерское)

19.04.26 район ур.Таш-Джарган.

Район залесён на 50%. Лес средней и плохой проходимости. Грунт каменистый. Дорожная сеть развита хорошо. Есть не нанесённые следы движения автомобилей по полянам

Опасные места: крутые склоны балок, заросли колючей растительности,

Карта: М 1:5 000, Н 5м. **Контрольное время:** 60 минут.

Аварийный азимут: Север (СНТ строитель)

Легенды КП впечатаны в карту. Отметка: SFR

Спортсмены возрастной категории OPEN, МЖ,10, 12 **обязаны** войти в зону старта, а далее на трассу с защищенными от влаги, работающими и заряженными электроэнергией **мобильными телефонами**. Спортсмены группы **OPEN** проходят дистанцию **только в сопровождении**.

ПАРАМЕТРЫ ДИСТАНЦИЙ

18.04.2026

19.04.2026

Группа	Длина	Н	КП
М10	1,00	50	5
М12	1,28	50	6
М14	2,05	90	7
М16	2,35	130	8
М18	3,16	175	9
МБ	3,16	175	9
М35	3,94	150	14
М45	3,23	150	12
М55	2,59	120	10
М65	2,27	75	9
Ж10	1,00	50	5
Ж12	1,28	50	6
Ж14	2,05	80	7
Ж16	2,05	90	7
Ж18	2,35	130	8
ЖБ	2,35	130	8
Ж35	3,23	150	12
Ж45	2,59	120	10
Ж55	2,27	75	9
Ж65	1,56	50	9
open	1,05	60	7

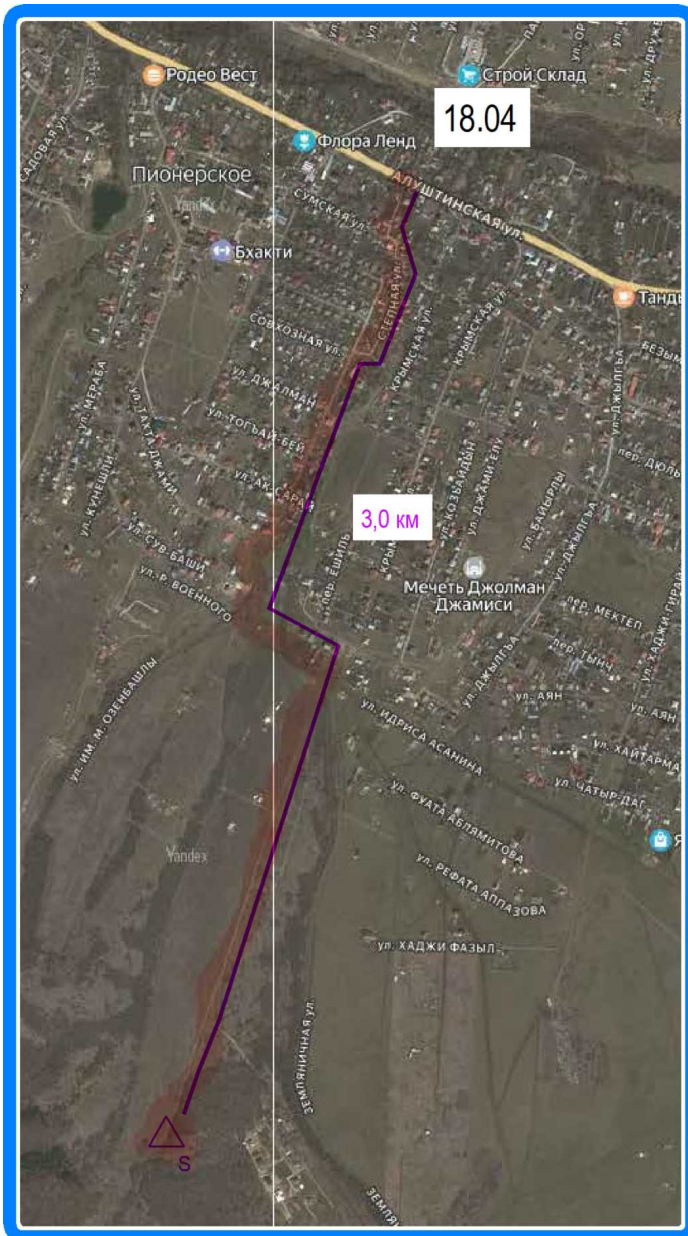
Группа	Длина		КП
М10	1,16		7
М12	1,87		9
М14	2,70		11
М16	2,96		14
М18	3,34		14
МБ	3,34		14
М35	3,34		14
М45	2,70		11
М55	2,38		12
М65	1,71		9
Ж10	1,16		7
Ж12	1,92		9
Ж14	2,38		12
Ж16	2,70		11
Ж18	2,96		14
ЖБ	2,96		14
Ж35	2,96		14
Ж45	2,38		12
Ж55	1,71		9
Ж65	1,39		9
open	1,39		8

Старт 18.04

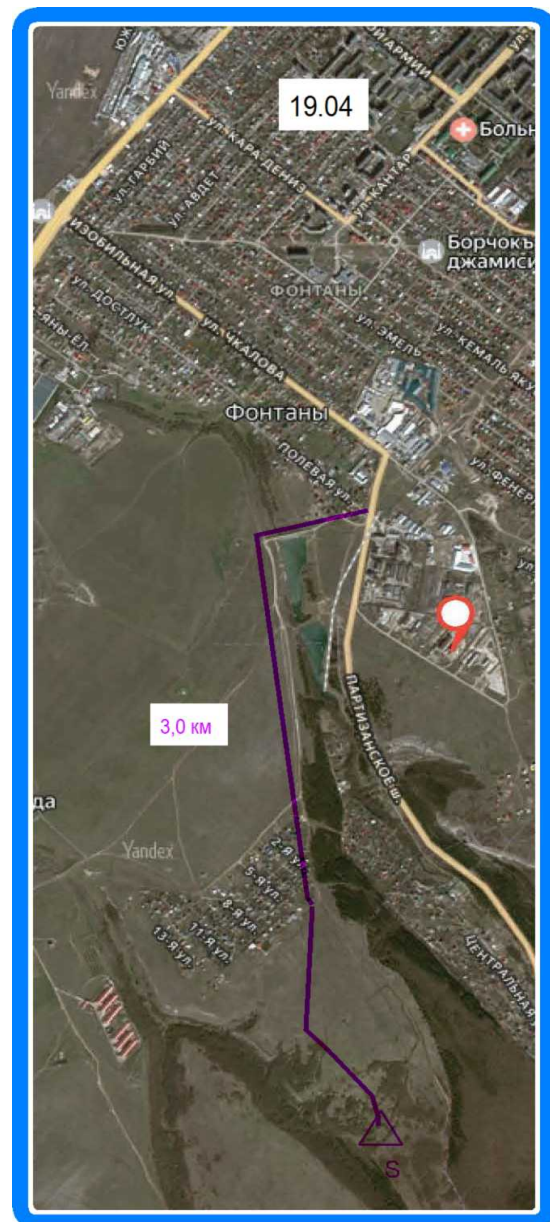
Группа	Старт
МБ,18,12	11.00
ЖБ,18,12	11.03
Ж16	11.06
М16	11.08
Ж14	11.10
М14	11.12

М10 - общий старт 11.14

Ж10 – общий старт 11.16



44.854743, 34.208158 -18.04



44.869690, 34.074398 -19.04

