

Соревнования по спортивному ориентированию «Крымские каникулы».

Чемпионат и первенство Республики Крым.

Республика Крым, г. Симферополь

21-22 октября 2023 года

БЮЛЛЕТЕНЬ №2

1. Наименование организаторов соревнований:

Министерство спорта Республики Крым

Крымское региональное отделение общероссийской физкультурно-общественной организации «Федерация спортивного ориентирования России».

2. Адрес и номер телефона для связи:

Адрес электронной почты: a.orient@yandex.ru

3. Возрастные группы:

Чемпионат Республики Крым: МЖБ

Первенство Республики Крым: МЖ 12, 14, 16

Открытая соревновательная тренировка по спортивному ориентированию
МЖ 10, 12, 35, 45; 55; 65, open.

4. Даты проведения соревнований и виды программы:

21.10.2023	09:00-10:00	комиссия по допуску - в районе финиша	1го дня соревнований
	11:00	ЧиПРК кросс-лонг-общий старт ОСТ -кросс-классика	пер.Ангарский
22.10.2023	10:00	ЧиПРК кросс-эстафета-3человека ОСТ -кросс-классика	с.Перевальное
	14:00	Награждение	

5. Заявки на участие.

Заявки на участие в соревнованиях, по форме, подписанные руководителем органа исполнительной власти субъекта Российской Федерации в области образования и региональной федерации спортивного ориентирования, иные необходимые документы представляются в мандатную комиссию в 1 экземпляре в день приезда. К заявке прилагаются следующие документы на каждого участника: - целевая медицинская справка на данные соревнования, если в официальной заявке на данного спортсмена отсутствует допуск врача, - паспорт или документ, его заменяющий - с информацией о месте регистрации (оригинал); - договор о страховании от несчастного случая (оригинал) - зачетная классификационная книжка с подтверждением выполнения требований и норм соответствующего спортивного разряда или спортивного звания за последние два года

При проведении соревнований будет использована система электронной отметки SFR. Залоговая стоимость чипа 1000 рублей.

Собственные чипы предъявляются при прохождении комиссии по допуску, обязательно!

При подаче заявки в день соревнований (без предварительной заявки) оплачивается дополнительный взнос в размере 50 рублей за каждого участника. При этом участие возможно лишь в группе open.

Согласно правил соревнований, участники групп МЖ10, 12, open должны выходить на старт с заряженным и включенным мобильным телефоном, защищенным от влаги. В случае отсутствия телефона спортсмен к старту не допускается.

Участники группы OPEN 2011 г.р. и младше выходят на старт только в сопровождении взрослых и стартуют по стартовой станции.

Аварийный азимут – впечатан в карты каждого дня соревнований

6. Спортивно-техническая информация и параметры дистанций

21.10. Местность горная. Район представляет собой восточный склон г.Чатыр-Даг, 700-900м. над ур.м. Лес лиственный хорошей проходимости. Грунт глинистый, твёрдый. Рельеф овражно-балочный, склон с оползневыми и мелкими формами. Развитая сеть троп и дорог различного класса. Есть не нанесённые на карту велосипедные тропы.

Опасные места: крутые склоны балок и оврагов, шоссе.

Запрещены для бега районы частных территорий, шоссе.

21.10.2023г. «Кутузовское озеро»

соревнования на дистанции кросс-лонг-ОС

(МЖ 10,45,55,65, орен–кросс-классика, пролог 1, старт интервальный)

Масштаб карты 1:10 000 высота сечения 5м. (МЖ 10,55,65, Ж45 М 1:7 500)

Контрольное время 2,0 часа и 1,5 часа(кросс-классика).

Аварийный азимут: восток (шоссе)

группа	L	H	КП	группа	L	H	КП
M12	2,6	100	7	Ж12	2,4	70	7
M14	4,4	120	12	Ж14	3,8	100	9
M16	5,8	200	11	Ж16	4,3	120	10
МБ	8,3	250	16	ЖБ	5,8	200	11
M10	1,1	60	5	Ж10	1,1	60	5
M45	4,2	150	12	Ж45	2,9	110	10
M55	2,9	110	10	Ж55	2,6	100	12
M65	2,6	100	12	Ж65, open	1,8	75	8

22.10.2023г. «Малиновый ручей»

соревнования на дистанции кросс-эстафета-3чел.

МЖ 10,45,55,65, орен– кросс-многодневный, старт интервальный)

Местность горная. Район долины р.Егерлык-су. Лес лиственный хорошей и средней проходимости. Грунт глинистый, твёрдый. Рельеф овражно-балочный, склон с оползневыми и мелкими формами. Есть участки с камнями и каменными россыпями. Развитая сеть троп и дорог различного класса.

Опасные места: крутые склоны балок и оврагов, заросли колючей растительности, шоссе. **Запрещены** для бега районы частных территорий, шоссе.

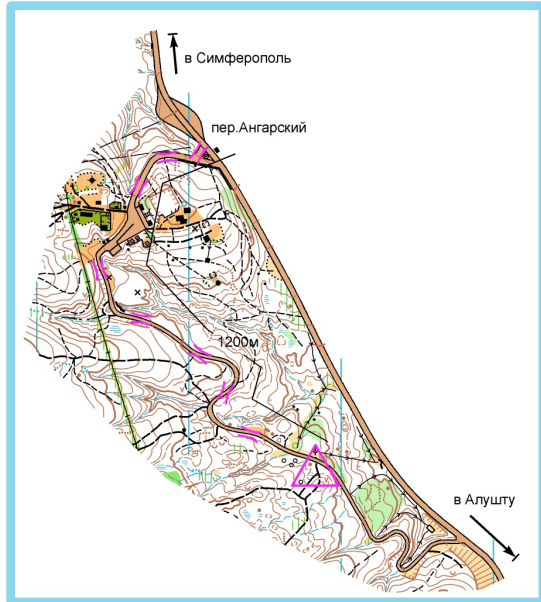
Масштаб карты 1:7 500 высота сечения 5м.

Контрольное время 2,5 час /1ч. на этап и 1,5 часа (кросс-классика)

Аварийный азимут: запад (село)

группа	L	H	КП	группа	L	H	КП
M12	1,2	60	5	Ж12	1,2	60	5
M14	2,5	100	9	Ж14	2,3	100	7
M16	3,0	120	11	Ж16	2,5	100	9
МБ	3,8	150	14	ЖБ	3,0	120	11
M10	1,1	60	5	Ж10	1,1	60	5
M45	3,8	160	16	Ж45	3,3	150	12
M55	3,3	150	12	Ж55	2,3	100	9
M65	2,3	100	9	Ж65, open	1,2	40	6

21.10.2023



22.10.2023

