



Открытые региональные соревнования по спортивному ориентированию «Крымские каникулы».

Чемпионат и первенство Республики Крым.

Республика Крым, г. Алушта.

22-24 октября 2021 года

БЮЛЛЕТЕНЬ №1,2

1. Наименование организаторов соревнований:

Министерство спорта Республики Крым

Крымское региональное отделение общероссийской физкультурно-общественной организации «Федерация спортивного ориентирования России».

2. Адрес и номер телефона для связи:

Адрес электронной почты: a.orient@yandex.ru

3. Возрастные группы:

Чемпионат Республики Крым: МЖБ

Первенство Республики Крым: МЖ 14, 16, 18

Открытые региональные соревнования по спортивному ориентированию «Крымские каникулы»: МЖ 10, 12, 35, 45; 55; 65, open1, open2.

4. Даты проведения соревнований и виды программы:

23.10.2021	09:00-10:00	комиссия по допуску - в районе финиша 1го дня соревнований
	11:00	кросс-лонг-общий старт (пролог) «Лаванда»
24.10.2021	11:00	кросс- лонг – общий старт (финал) –гандикап «Кутузовский фонтан»
	13:00	Награждение (результат гандикапа)

Гандикап -15мин. Проигравшие более 15мин стартуют с общего старта в 11:20 (в конкурсе)

5. Заявки на участие.

Предварительная заявка должна поступить не позднее 21.00 21 октября 2021 г.

Предварительная онлайн заявка на www.orient-simf.ru

Заявки на участие в соревнованиях, по форме, подписанные руководителем органа исполнительной власти субъекта Российской Федерации в области образования и региональной федерации спортивного ориентирования, иные необходимые документы представляются в мандатную комиссию в 1 экземпляре в день приезда. К заявке прилагаются следующие документы на каждого участника: - целевая медицинская справка на данные соревнования, если в официальной заявке на данного спортсмена отсутствует допуск врача, - паспорт или документ, его заменяющий - с информацией о месте регистрации (оригинал); - договор о страховании от несчастного случая (оригинал) - зачетная классификационная книжка с подтверждением выполнения требований и норм соответствующего спортивного разряда или спортивного звания за последние два года

6. Условия финансирования.

Расходы по участию в соревнованиях (проезд, питание, проживание, спортивное обслуживание, заявочный взнос) несут командирующие организации или сами участники.

Заявочный взнос за участие в соревнованиях составляет:

- для групп МЖ 10, 12, 14, 16, 18, open1. – 150 руб\дн.;
- для групп МЖ Б, 35, 45, 55, open2 – 250 руб\дн.;

При проведении соревнований будет использована система электронной отметки SFR. Стоимость аренды чипа 30 рублей в день.

Собственные чипы предъявляются при прохождении комиссии по допуску, обязательно!

Члены ФСО РК (при выполнении условий членства в ФСО РК) оплачивают льготный заявочный взнос.

При подаче заявки в день соревнований (без предварительной заявки) оплачивается дополнительный взнос в размере 50 рублей за каждого участника. При этом участие возможно лишь в группе open2.

7. Особенности местности

Местность горная. Район представляет собой склоны горных массивов Сев.Демерджи и Чатыр-Даг. Лес лиственный различной проходимости. Грунт каменистый, твёрдый. Рельеф Крупный, местами с мелкими формами. Есть участки с камнями и каменными россыпями. Развитая сеть троп и дорог различного класса.

Согласно правил соревнований, участники групп МЖ10, 12, open1 должны выходить на старт с заряженным и включенным мобильным телефоном, защищенным от влаги. В случае отсутствия телефона спортсмен к старту не допускается.

Участники группы OPEN 1 2009 г.р. и младше выходят на старт только в сопровождении взрослых и стартуют по стартовой станции.

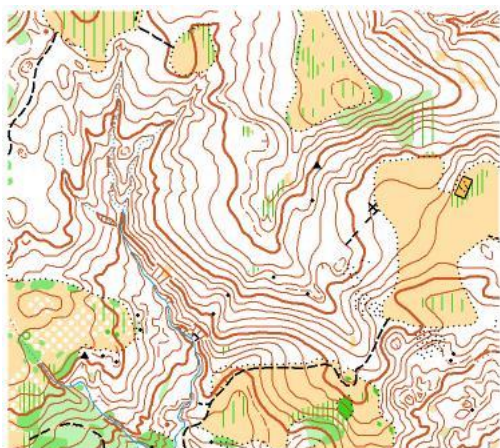
Запрещены для бега: шоссе и районы частных территорий.

Аварийный азимут – впечатан в карты каждого дня соревнований

Контрольное время: кросс-лонг-ОС -2,0 часа, гандикап - 2,0 часа

Опасные места: крутые склоны оврагов и балок, заросли колючей растительности

Ориентирование в Крыму информация и результаты соревнований: www.orient-simf.ru



8. Предварительная спортивно-техническая информация.

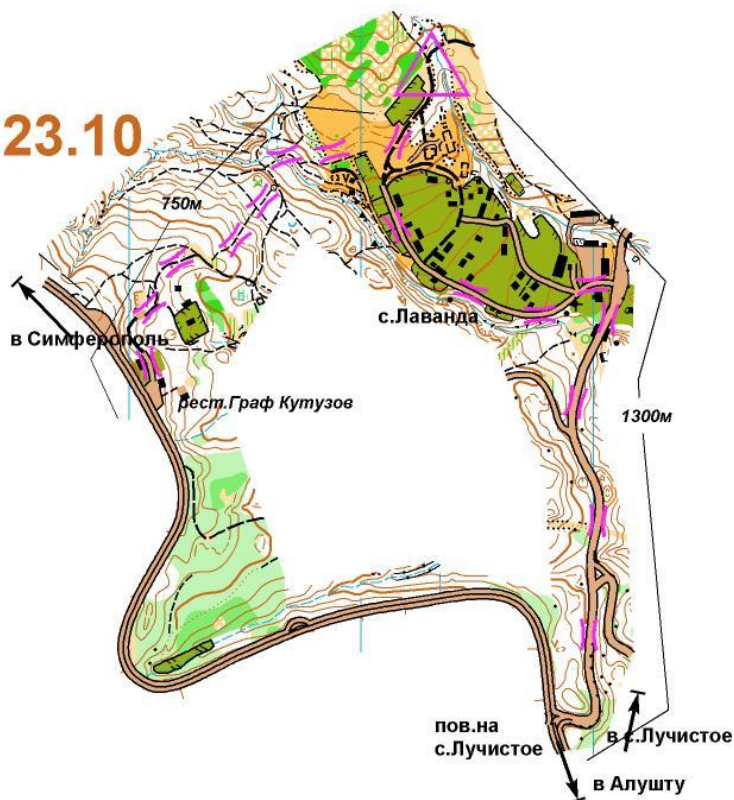
23.10. кросс-лонг-ОС

24.10 кросс-лонг-общий старт (гандикап)

Группа	Длина	Н	КП	Старт
М10	1000	50	5	общий
М12	1500	75	6	общий
М14	3600	200	12	общий
М16	4600	250	16	общий
М18	6300	300	18	общий
МБ	6300	300	18	общий
М35	6300	300	18	общий
М45	4500	200	14	общий
М55	2900	150	10	общий
М65	2300	150	9	интервальный
Ж10	1000	50	5	общий
Ж12	1400	75	6	общий
Ж14	2900	150	10	общий
Ж16	4600	250	16	общий
Ж18	4600	250	16	общий
ЖБ	4600	250	16	общий
Ж35	4600	250	16	общий
Ж45	2900	150	10	общий
Ж55	2700	125	11	интервальный
Ж65	1600	75	8	интервальный
Open1	1000	50	5	по ст.станции
Open2	2300	150	9	по ст.станции

Группа	Длина	Н	КП	Старт
М10	1100	50	5	общий
М12	2000	100	10	гандикап
М14	3100	125	11	гандикап
М16	4000	200	15	гандикап
М18	5000	250	19	гандикап
МБ	5000	250	19	гандикап
М35	5000	250	19	гандикап
М45	4000	200	15	гандикап
М55	2700	150	11	гандикап
М65	2100	120	11	интервальный
Ж10	1100	50	5	общий
Ж12	2000	100	10	гандикап
Ж14	2300	100	9	гандикап
Ж16	4000	200	15	гандикап
Ж18	4000	200	15	гандикап
ЖБ	4000	200	15	гандикап
Ж35	4000	200	15	гандикап
Ж45	2300	100	9	гандикап
Ж55	2200	100	9	интервальный
Ж65	1900	90	10	интервальный
Open1	1100	50	5	по ст.станции
Open2	2100	120	11	по ст.станции

23.10



24.10

