

Информационный бюллетень

Кубок г.Симферополя.

28-29 июля 2018года.

Программа соревнований

ДАТА	ВРЕМЯ	МЕРОПРИЯТИЕ	МЕСТО ПРОВЕДЕНИЯ
28.07.18 СУББОТА	<u>11.00</u>	Дистанция кросс-классика .	«Пахкал-Кая»
29.07.18 ВОСКРЕСЕНЬЕ	<u>11.00</u> <u>14.00</u>	Дистанция кросс-классика. Награждение.	«Эльх-Кая»

Общая информация

Карты не герметизированы. Печать: струйный принтер.

«Аварийный азимут» напечатан в каждой карте.

Награждение - по сумме 2х дней.

Просьба соблюдать в лесу чистоту и противопожарную безопасность.

Разводить костры категорически запрещено!

Пересечение шоссе - только по пешеходному переходу!

Район соревнований Западный склон г.Демерджи, 600-800м. над ур.м. Лес лиственный хорошей проходимости. Грунт глинистый, твёрдый. Рельеф склон с оползневыми и мелкими формами. Много участков с камнями и каменными обрывами (до 30м.). Развитая сеть троп и дорог различного класса.

28.07.2018 Кросс-классика, «Пахкал-Кая»

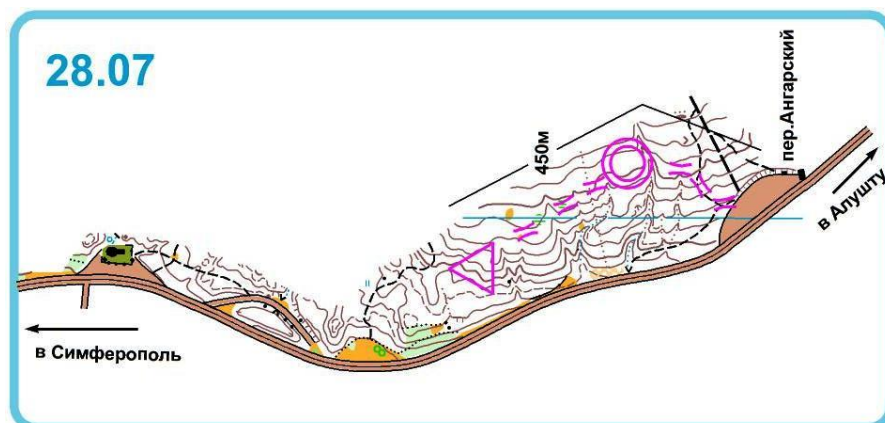
Карта: М 1:7 500, Н 5м.;

Контрольное время: 1,5 часа.

Аварийный азимут: ЗАПАД.

Параметры дистанций

Группа	L	H	КП	Группа	L	H	КП
Ж12	1200	50	4	М12	1200	50	4
Ж14	2100	70	9	М14	2800	75	8
Ж16	3000	100	10	М16	3200	130	10
Ж18	3800	140	11	М18	4800	180	14
ЖБ	3800	140	11	МВ	4800	180	14
Ж35	3800	140	11	М35	4800	180	14
Ж45	2100	70	9	М45	3200	130	10
Ж55	2000	95	7	М55	2200	110	11
Ж65	2000	95	7	М65	2200	110	11



29.07.2018 Кросс-классика

Опасные места – крутые склоны, дно оврагов.

Запрещены для бега районы частных территорий, шоссе.

Карты: М 1:10 000, Н 5м.

Аварийный азимут – восток (шоссе).

Контрольное время: 1,5 часа.

Параметры дистанций

Группа	L	H	КП	Группа	L	H	КП
Ж12	1100	80	5	М12	1100	80	5
Ж14	2000	115	10	М14	2400	115	9
Ж16	2400	125	10	М16	3100	175	11
Ж18	3100	175	11	М18	3500	200	13
ЖВ	3100	175	11	МВ	3500	200	13
Ж35	3100	175	11	М35	3500	200	13
Ж45	2000	115	10	М45	3100	175	11
Ж55	1500	115	8	М55	2400	125	10
Ж65	1500	115	8	М65	2400	125	10



Сплит-центр и награждение на т/с Ангарский перевал.