

Чемпионат и первенство Республики Крым. Эстафеты 2человека.

ТЕХНИЧЕСКАЯ ИНФОРМАЦИЯ

ДАТА	ВРЕМЯ	МЕРОПРИЯТИЕ	МЕСТО ПРОВЕДЕНИЯ
19.02.17 ВОСКРЕСЕНЬЕ	<u>11.00</u> <u>14.00</u>	Старт. Эстафета 2чел. Награждение.	с.Плодовое

Программа соревнований Общая информация

Карты герметизированы. Печать: струйный принтер.

«Аварийный азимут» напечатан в каждой карте.

Просьба соблюдать в лесу чистоту и противопожарную безопасность.

Разводить костры категорически запрещено!

«Плодовое»

Район соревнований находится южнее с.Плодовое (Бахчисарайский район), на левом склоне долины р.Альма.

Местность: представляет собой пологий склон речной долины, расчленённый несколькими лощинами. Встречаются участки с микрорельефом. Район залесён на 50%. Лес средней, плохой и очень плохой проходимости. Грунт глинистый. Имеются районы с камнями.

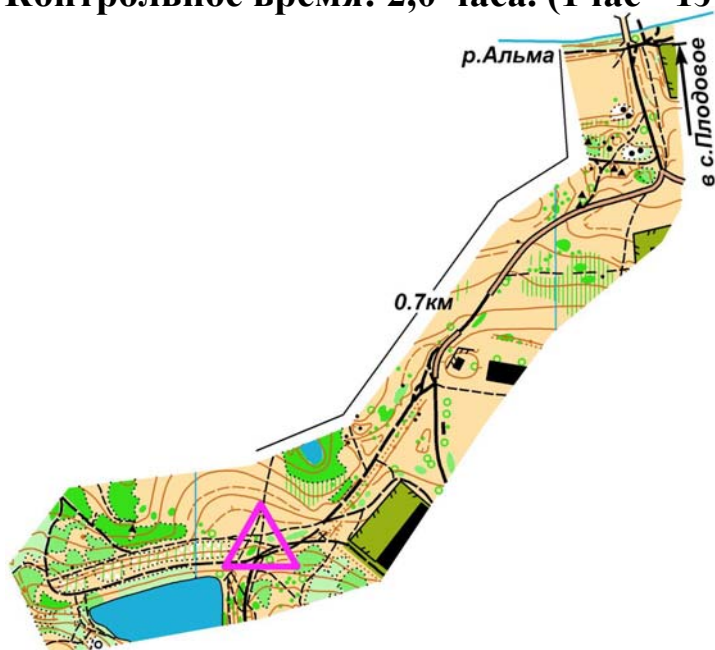
Опасные места: крутые склоны балок, заросли колючей растительности.

Карта: «Плодовое», 2015г. М 1:7 500, Н 5м

Запрещены для бега районы частных территорий.

Аварийный азимут – СЕВЕР (р.Альма, село).

Контрольное время: 2,0 часа. (1час - 1этап)

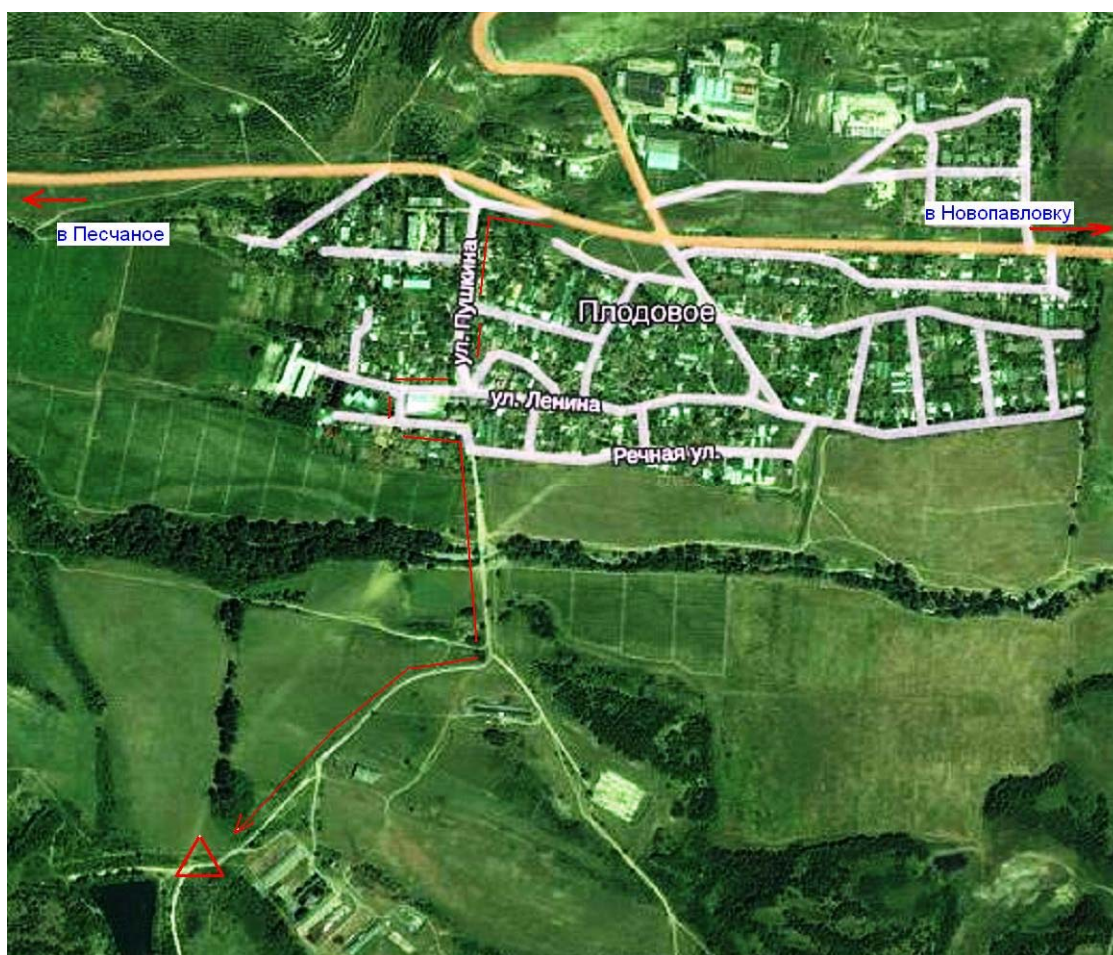


Параметры дистанций:

группа	М			Ж		
	L	КП	Н	L	КП	Н
10	1,0	5	25	1,0	5	25
12	1,6	6	35	1,6	6	35
14	1,7	6	85	1,6	6	35
16	2,9	10	140	1,7	6	85
18	4,4	16	200	3,4	12	140
21	4,4	16	200	3,4	12	140
35	4,4	16	200	3,4	12	140
45	3,4	12	140	1,7	6	85
55	1,8	7	70	1,6	6	35

Эстафета 2человека (два этапа).
 Передача эстафеты - картой.
 Рассевание - «фарст».
 Старт: по группам.
 МЖ10 - старт отдельный, индивидуальный.

Стоимость спорт.карт: 50руб (МЖ10-18)
 100руб (МЖ21-55)
 Аренда чипа SFR 30руб.



Заявки: предварительные (принимаются только полные команды!!!)
 до 17.02.2017г. на сайте www.orient-simf.ru, или a.orient@yandex.ru
 официальные, установленного образца на месте старта до 10:30.