



## Кубок России.

Всероссийские соревнования по спортивному ориентированию.

Открытые региональные соревнования по спортивному ориентированию.

(Республика Крым, Бахчисарайский р-он, с.Соколиное,  
09-12 апреля 2019 года)

## БЮЛЛЕТЕНЬ №2

### 1. Наименование организаторов соревнований:

Министерство спорта Российской Федерации

Федерация спортивного ориентирования России

Министерство спорта Республики Крым

Крымское региональное отделение общероссийской физкультурно-общественной организации «Федерация спортивного ориентирования России».

### 2. Адрес и номер телефона для связи:

Адрес электронной почты: a.orient@yandex.ru

Асмоллов Александр Николаевич – +7(978) 7911081

### 3. Возрастные группы:

Кубок России: Мужчины, Женщины

Во всероссийских соревнованиях, в личных видах программы соревнований допускаются спортсмены по группам: юноши, девушки до15лет; до17лет; до19лет

Открытые межрегиональные соревнования по спортивному ориентированию:

МЖ 12, 21В; 45; 55; 65, open.

### 4. Даты проведения соревнований и виды программы:

09.04.2019	12:00-18:00	день приезда, комиссия по допуску - центр соревнований: ГБУ ДО РК ДОЦ «Сокол», с.Соколиное, ул.Ленина 40. модельный старт	
09.04.2019	19:00	Совещание с представителями команд	
10.04.2019	09:30 11:00	Кубок России Всероссийские соревнования	кросс- классика 0830021811Я
10.04.2019	17:00 18:00	Открытие соревнований. Награждение. Совещание с представителями команд	
11.04.2019	09:30 11:30	Кубок России Всероссийские соревнования	кросс-лонг 0830031811Я
11.04.2019	15:00	Награждение.	
12.04.2019		отъезд	

### 5. Заявки на участие.

Заявки на участие в соревнованиях, по форме, подписанные руководителем органа исполнительной власти субъекта Российской Федерации в области образования и региональной федерации спортивного ориентирования, иные необходимые документы представляются в

мандатную комиссию в 1 экземпляре в день приезда. К заявке прилагаются следующие документы на каждого участника: - целевая медицинская справка на данные соревнования, если в официальной заявке на данного спортсмена отсутствует допуск врача, - паспорт или документ, его заменяющий - с информацией о месте регистрации (оригинал); - договор о страховании от несчастного случая (оригинал) - зачетная классификационная книжка с подтверждением выполнения требований и норм соответствующего спортивного разряда или спортивного звания за последние два года

## **6. Условия финансирования.**

Расходы по участию в соревнованиях (проезд, питание, проживание, спортивное обслуживание, заявочный взнос) несут командирующие организации или сами участники.

Заявочный взнос за участие в соревнованиях составляет:

- для групп МЖ 12, 21В, 45, 55, 65, open.– 200 рублей в день;
- для групп МЖ 14, 16, 18, – 800 рублей;
- для групп Мужчины/Женщины - 1100 рублей.

Для получения отчётных документов, оплата заявочного взноса производится через банк по реквизитам: Федерация Спортивного Ориентирования России ИНН 7704015550, КПП 770401001. Юридический адрес: г. Москва, Лужнецкая набережная, д.8. Банковские реквизиты: АО "РАЙФФАЙЗЕНБАНК" г.Москва, к/с 30101810200000000700, БИК 44525700, р/с 40703810500001458764. графе назначение платежа: «Заявочный взнос на участие в Кубке России (указать ФИО и обязательно название коллектива за кого уплачивается заявочный взнос, если лично, то только ФИО)».

При проведении соревнований будет использована система электронной отметки SFR. Стоимость аренды чипа 30 рублей в день.

Члены ФСО РК (при выполнении условий членства в ФСО РК) оплачивают льготный заявочный взнос.

При подаче предварительной заявки после указанного срока при прохождении мандатной комиссии оплачивается дополнительный взнос в размере 50 рублей за каждого участника.

## **7. Центр соревнований, условия проживания:**

Республика Крым, Бахчисарайский район, с.Соколиное, ГБУ ДО РК ДОЦ «Сокол».

**Центр соревнований – ГБУ ДО РК ДОЦ «Сокол».**, с.Соколиное, ул.Ленина 40.

### **Размещение:**

1. ГБУ ДО РК ДОЦ «Сокол» 450руб\сут, питание 750руб\сут., +79780316301 Татьяна Анатольевна;
2. б\о «Соколиное» 600\300 руб\сут, питание по договорённости, +79788845716 Николай Фёдорович; частные пансионаты и отели (самостоятельно) - от 500 руб./чел./1 сутки.,

## **8. Транспорт**

До центра соревнований участники добираются самостоятельно. Старты всех дней соревнований находятся в пешей доступности от центра соревнований.

## **9. Особенности местности**

Местность горная. Район представляет собой склон горного массива. Лес лиственный хорошей и средней проходимости. Грунт каменистый, твёрдый. Рельеф оползневой, с мелкими формами. Много участков с камнями и каменными россыпями. Развитая сеть троп и дорог различного класса. Присутствует вторая ландшафтная зона: сильно расчленённый район с большим количеством мелких лощин и промоин, грунт глинистый, твёрдый, проходимость средняя и плохая.

**Опасные места:** крутые склоны балок и оврагов, каменистые участки, обрывы, заросли колючей растительности.

**Запрещены** для бега районы частных территорий.

**Аварийный азимут – Восток (шоссе).**

**Контрольное время: кросс-классика -2,0 часа, кросс-лонг - 3,0 часа**

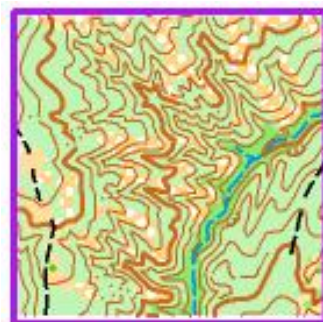
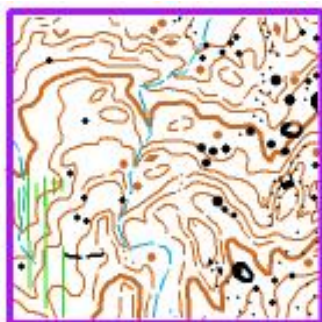
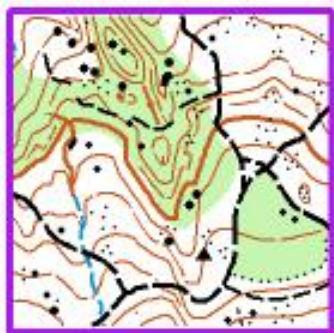
## 9. Предварительная спортивно-техническая информация.

### 10.04. кросс-классика

Группа	Длина	Н	КП
М12	1500	95	5
М14	3400	165	10
М16	4000	200	12
М18	4900	225	16
МЭ	6500	325	21
М21	4200	200	13
М35	4000	200	13
М45	3900	200	12
М55	3200	150	10
М65	2800	100	9
Ж12	1500	95	5
Ж14	2800	150	9
Ж16	3200	200	11
Ж18	3800	225	11
ЖЭ	4600	225	16
Ж21	3700	200	10
Ж35	3700	200	10
Ж45	2900	125	8
Ж55	2800	100	9
Ж65	2800	100	9
open	2200	110	7

### 11.04 кросс-лонг

Группа	Длина	Н	КП
М12	1300	60	5
М14	4100	150	11
М16	5600	275	14
М18	9100	350	25
МЭ	11800	485	30
М21	5600	275	14
М35	5600	275	14
М45	4100	150	11
М55	3300	170	10
М65	2700	125	6
Ж12	1300	60	5
Ж14	3500	150	9
Ж16	4800	250	11
Ж18	6000	280	14
ЖЭ	8800	350	24
Ж21	4800	250	11
Ж35	4800	250	11
Ж45	3300	170	10
Ж55	1700	80	6
Ж65	1700	80	6
open	2000	125	6



Согласно правил соревнований, участники групп МЖ12 должны выходить на старт с заряженным и включенным мобильным телефоном, защищенным от влаги. В случае отсутствия телефона спортсмен к старту не допускается.

Участники группы OPEN 2006 г.р. и младше выходят на старт только в сопровождении взрослых и стартуют по стартовой станции.

**ВНИМАНИЕ!!!** Любые тренировочные сборы в Республике Крым с использованием картографического материала должны быть согласованы с ФСО РК (Асмолов А.Н. [a.orient@yandex.ru](mailto:a.orient@yandex.ru)).

**Ориентирование в Крыму информация и результаты соревнований:** [www.orient-simf.ru](http://www.orient-simf.ru)